



KOSTENLOSE PARKPLÄTZE UND ZUGANG ZUM PARK

BESCHREIBUNG DER EXPEDITION BERGKRISTALL

DAS GANZE JAHR ÜBER



Little Rock Lake Zipline

SWEDENZIPLINE.COM

BESCHREIBUNG DER EXPEDITION BERGKRISTALL

DAS GANZE JAHR ÜBER



In dem Bauchlauf des "Sägebachs" kann man Bergkristalle finden

SÄGEBACHS KRISTALLE

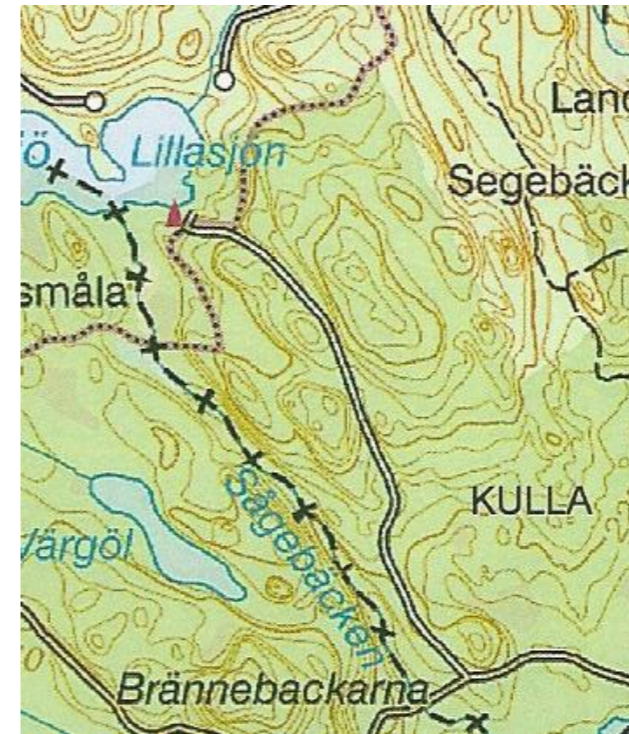
Wir starten die Expedition oben im Base Camp und rüsten uns mit geologischen Hämmern und Schutzbrillen aus. Nach einem ca. 600 Meter langem Waldspaziergang erreichen wir den "Sägebach". Wir folgen dem Bachlauf in nördlicher Richtung und schauen uns dabei die reichhaltige Pflanzenwelt an. Es gibt einige seltene Orchideen und andere interessante Pflanzen in dem Biotopschutzgebiet.

WIR ZEIGEN EINIGE FUNDSTELLEN

An der ersten Fundstelle der Bergkristalle gibt es nicht mehr viele zu finden, weshalb wir zu unseren kleinen, geheimen Orten gehen. Hier besteht eine größere Wahrscheinlichkeit viel größere und schönere Kristalle zu finden. Wir beeilen uns nicht, da wir gleichzeitig die Natur genießen. Unser Guide berichtet Dir über die Entstehung der Schlucht und vielleicht zeigt er Dir geeignete Orte, an dem Du etwas Gold waschen kannst.



Das Schild markiert die erste Fundstelle.



In dem Bauchlauf des "Sägebachs" kann man Bergkristalle finden.



Orchidee: Geflecktes Knabenkraut.

WAS BEINHALTET DAS ABENTEUER

- Guide während des gesamten Abenteuers
- geologische Hämmer
- Schutzbrillen
- Kaffee und belegte Brötchen
- Regenschutz bei Bedarf

PREIS

Mit Guide 3 Stunden
3000 SEK inkl. Steuer
Max. 10 Teilnehmer



ERLEBE SPANNUNG UND GEMEINSCHAFT IN EINZIGARTIGER NATÜRLICHER UMGEBUNG!

FOLGE UNS   @swedenzipline #swedenzipline



BUCH UNTER SWEDENZIPLINE.COM

BUCH UNTER SWEDENZIPLINE.COM



Little Rock Lake Zipline

SWEDENZIPLINE.COM

LITTLE ROCK LAKE ZIPLINE

Bränderydsvägen Base Camp

Abfahrt Hauptstrasse 31

360 72 KLAVRESTRÖM

Tel +46 470-54 29 00

BUCH UNTER SWEDENZIPLINE.COM